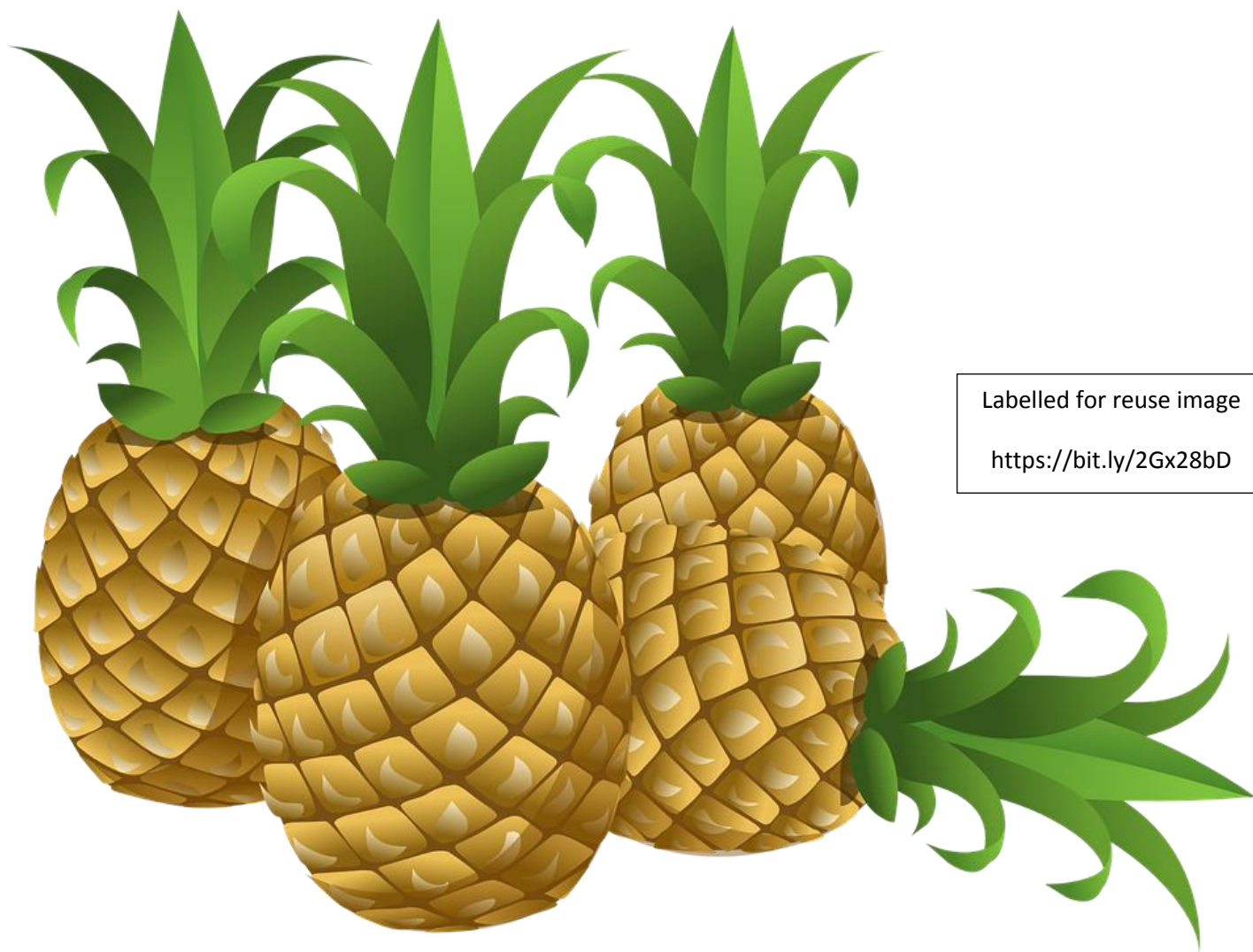


き よ う な ん ひ
今日は何の日？

が っ
8月



Labelled for reuse image

<https://bit.ly/2Gx28bD>

か ひと しつびつしゃ たはた みつえ
書いた人／執筆者：田畑サンドーム光恵

この「今日は何の日」シリーズはオンラインサイトの「366日への旅記念日編」からア
イディアを頂いています。サイトを運営なさっている「福娘」グループから温かい
ご理解を頂きました。ここに感謝の気持ちを述べさせていただきます。

がっ きねんび しょう まえ ごろあ
8月の記念日をご紹介する前に、「語呂合わせ」につい
せつめい
て説明しましょう。

ごろあ えいご
「語呂合わせ」は英語で、“game of rhyming”です。
おな おと ことば おな おと ことば すうじ み たの
同じ音の言葉や、同じ音の言葉と数字を見つけて楽
しむことです。

たとえば、

4649 → 4 (よ) 6 (ろ) 4 (し) 9 (く) → よろしく

にほんご えいご ごろあ すこちが
日本語と英語の語呂合わせは、少し違います。でも、
えいご つぎ ごろあ
英語でも、次のような語呂合わせがあります。

U2 → you too

CU → see you

がっ ごろあ はじ きねんび おお
8月は、語呂合わせで始まった記念日がとても多いです。

がつよっ か ひ
8月4日「はしの日」（8 [は] ・4 [し] ）

ねん わ ばし つく かいしゃ いっしょ がつ
1975年、割り箸を作っている会社と一緒に、8月
よっ か ひ き
4日を「はしの日」にしようと決めました。

さいきん わ ばし かいしゃ へ
最近、割り箸の会社はどんどん減ってきています。もともと、
にほん わ ばし あま き つく にほん
日本の割り箸は、余った木で作られていました。日本で
き ね だん たか あま き む だ
は、木の値段が高いから、余った木を無駄にしないため
です。

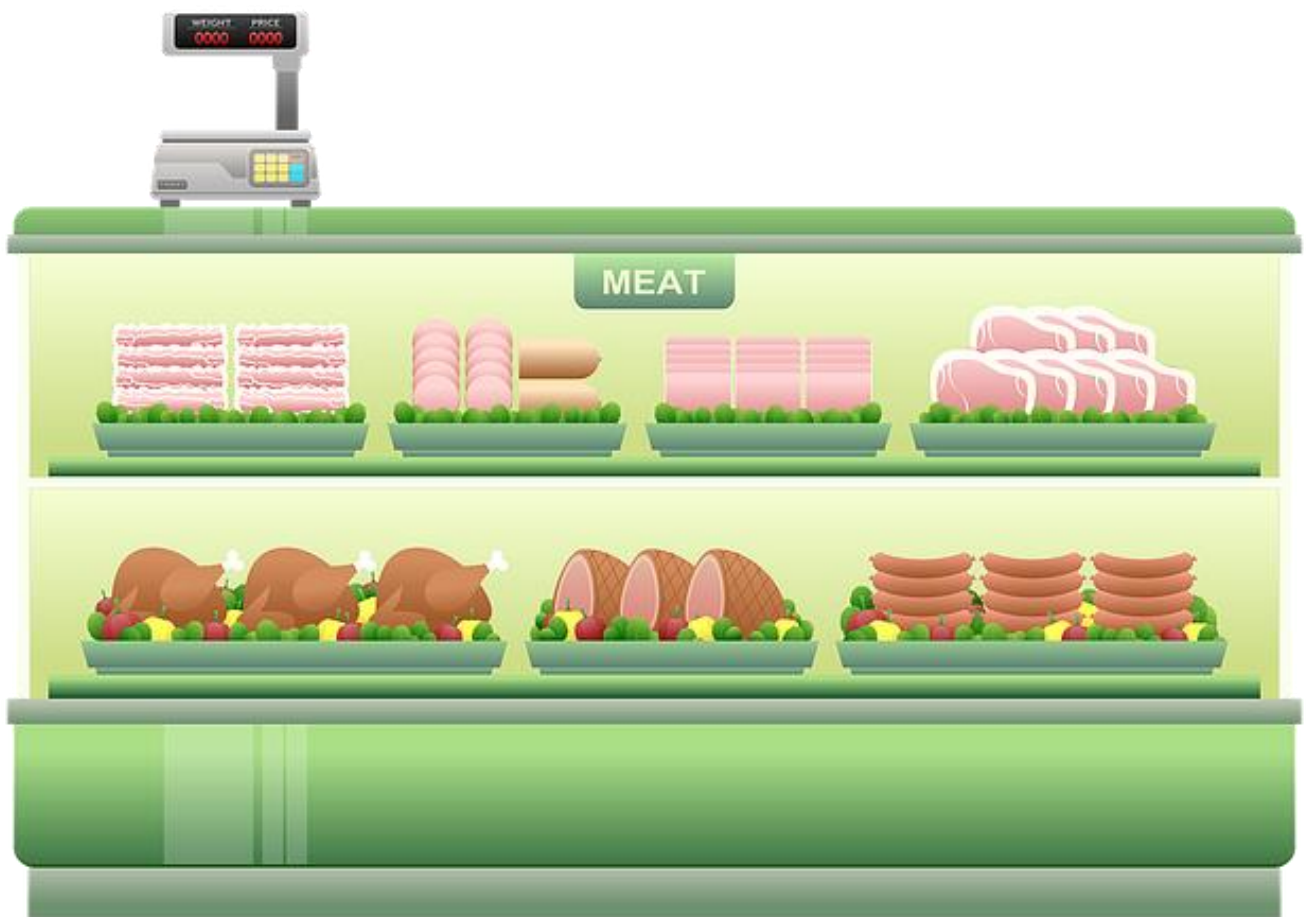
がいこく き ね だん たか
しかし、外国では木の値段はそんなに高くありません。で
がいこく やす わ ばし にほん はい
すから、外国からどんどん安い割り箸が日本へ入ってきま
いま にほん つか わ ばし いじょう
した。今では、日本で使われる割り箸の90%以上が、
ちゅうごく き
中国から来ているそうです。

いま にほん わ ばし つく かいしゃ しゃ
今、日本で割り箸を作る会社は 100社もないそうです。



がつむい か
8月6日「ハムの日」 (8 [ハ] ・6 [ム])

にほん ねんだいはじ つく はじ
日本では、1900年代初めからハムが作られ始めました。
そこで、ハムを作っている会社が集まって、8月6日を「ハ
ムの日」にしました。



ハムやおにく

Labelled for reuse image

<https://bit.ly/2LeXJxF>

がつむい か げんばく きねん び
8月6日 「原爆記念日」

がつむい か たいせつ きねん び
8月6日は、もっと大切な記念日があります。そうです、
げんばく きねん び ひろしま げんばく お ひ
「原爆記念日」です。広島に原爆が落とされた日です。

ねん がつむい か ごぜん じ ふん ひろしま し れきし
1945年8月6日午前8時15分、広島市に、歴史で
はじ げんし ばくだん お ひろしま
初めて原子爆弾が落とされました。これによって、広島
し じんこうやく まんにん やく まん まん ひとびと
市では、人口約35万人のうち約9万～16万の人々が、
か げつ い ない な
4ヶ月以内に亡くなりました。

あと がつこの か ながさき げんばく お
この後、8月9日に長崎にも原爆が落とされました。

ひろしま ながさき おお ひと げんばく げんばくしょう
広島と長崎では、多くの人々が、原爆のために「原爆症」
びょう き ねん
というこわい病 気になりました。1945年だけでも、20
まんにん い じょう ひと げんばくしょう な
万人以上の人々が「原爆症」で亡くなりました。

した しゃしん ひろしまし げんばく しゃしん
下の写真は、広島市にある原爆ドームの写真です。

げんばく こわ おし に ど げんばく つか
原爆の怖さを教えてください。そして、二度と原爆を使っ
てはいけないことを教えてください。



げんばく

原爆ドーム

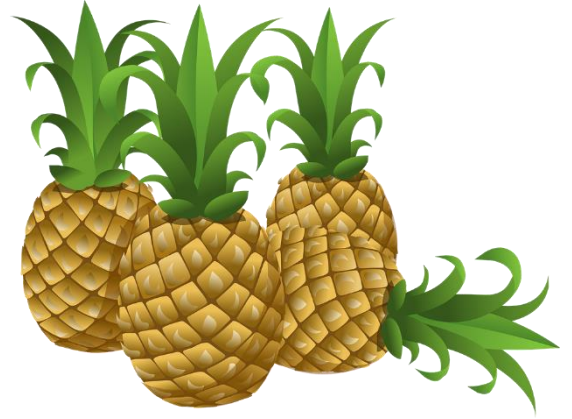
Labelled for reuse image

<https://bit.ly/2KCLmKR>

Copyright of image (Author): 菅野崇

がつじゅうしちにち ひ
8月17日 「パイナップルの日」
(8 [パ] ・ 1 [イ] ・ 7 [ナ] ップル)

パイナップルを作っている会社といえ
ば、「Dole (ドール) 」ですね。



Labelled for reuse image
<https://bit.ly/2Gx28bD>

だいがく のうぎょう べんきょう
ハーバード大学で農業を勉強したジェームズ・ドールとい
ひと ねん しゃ
う人が、1901年、ハワイにハワイアン・パイナップル社を
つく はじ
作りました。これが Dole の始まりです。

ねんだい せかい
1960年代ごろは、ハワイは世界のパイナップルの 80%
いじょう つく さいきん ほかに やす
以上を作っていました。でも最近では、他の国がもっと安い
パイナップルを作るようになりました。

それでも Dole の^{な ま え}名前は、ハワイの^{れ き し}歴史に^{つ よ の こ}強く残っています。

わたしは^{ね ん か ん す}ハワイに2年間住んでいましたが、^{わ た し す}私の住んでいた^{と ころ}所は Dole Street と言います。

^{こ ど も}子供たちと^{い っ し ょ}一緒に Dole の^{ゆ う え ん ち}遊園地に行きました。^{あ か}赤い^{つ ち}土の上に^{う え ひ ろ}広がる、^{お お}大きな^{ば た け}パイナップル畑がとてもきれいで
した。



^{あ か つ ち}赤い土の^{ば た け}パイナップル畑 (Dole Park) Labelled for reuse image: <https://bit.ly/2Lg7ImC>
Copyright of image (Author): Nandaro